

Exp. 2020/005

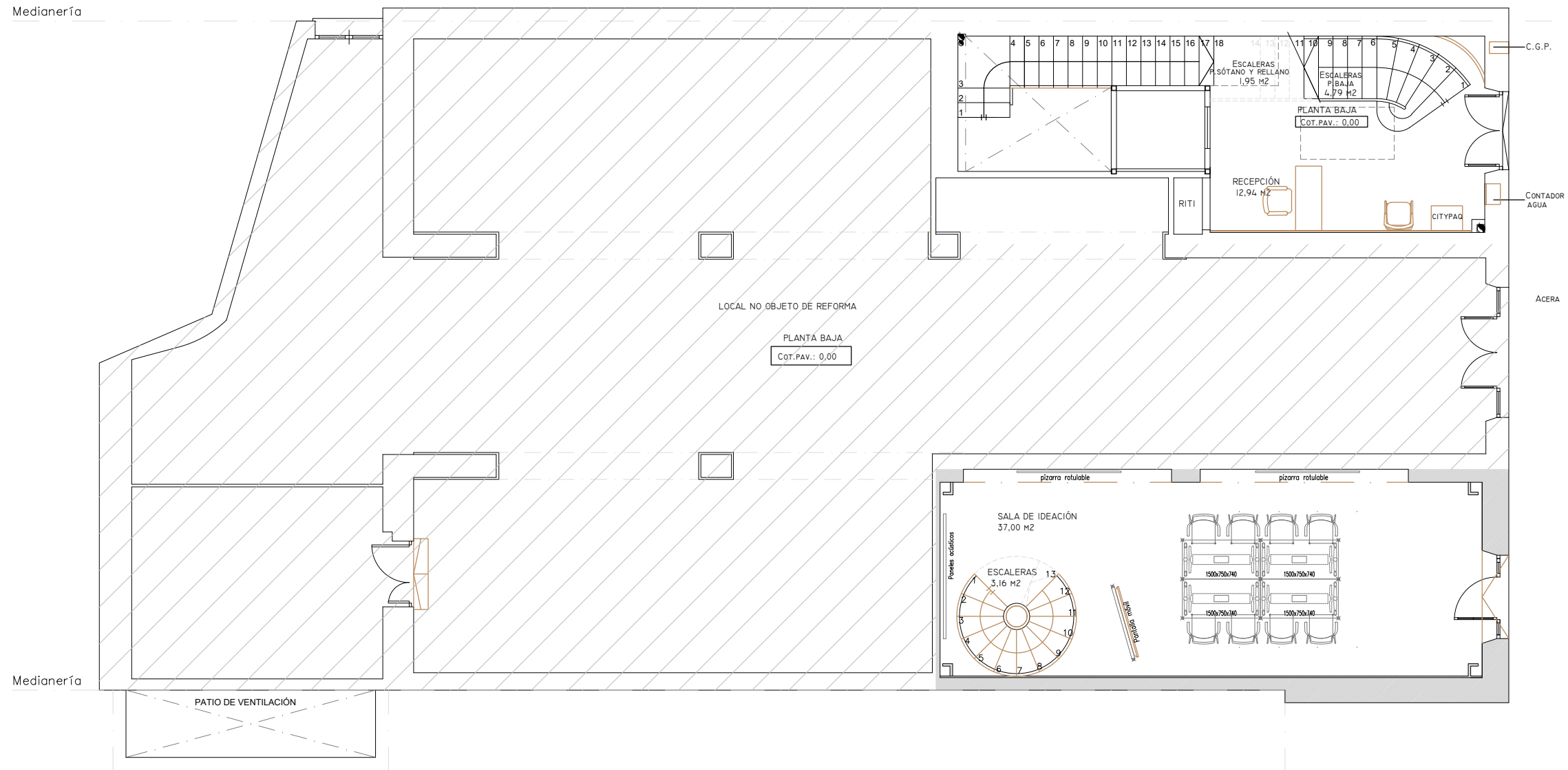
**ADQUISICIÓN DEL EQUIPAMIENTO BÁSICO: SUMINISTRO,
INSTALACIÓN Y MONTAJE DE MOBILIARIO Y EQUIPOS
INFORMÁTICOS Y AUDIOVISUALES PARA LAS SEDES DE LA
INCUBADORA DE ALTA TECNOLOGÍA ESPECIALIZADA EN
INNOVACIÓN TECNOLÓGICA Y GESTIÓN SOSTENIBLE DEL AGUA
(CAJAMAR INNOVA)**

PLIEGO DE CLÁUSULAS TÉCNICAS

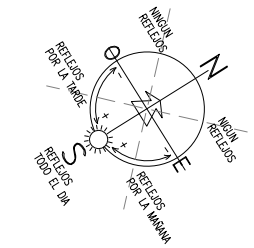
ANEXO A - PLANOS

ANEXO A – PLANOS

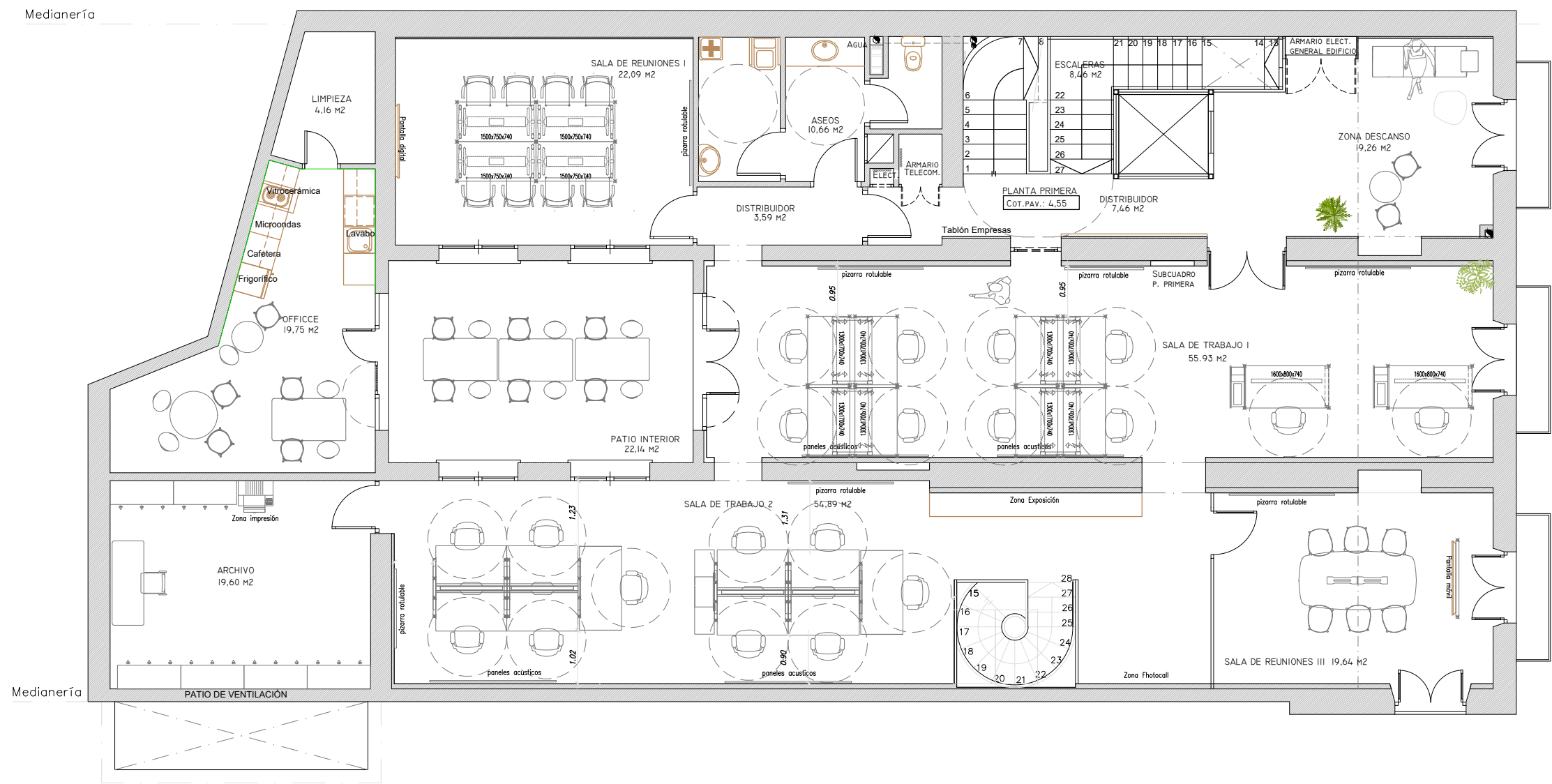
PLANOS CAJAMAR INNOVA



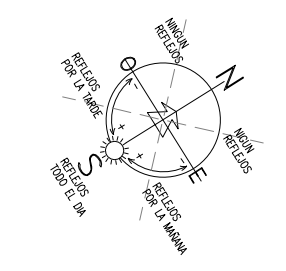
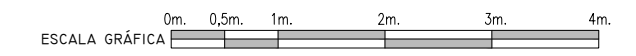
PLANTA BAJA



PROYECTO PROYECTO BÁSICO Y DE EJECUCIÓN DE REMODELACIÓN DE LAS PLANTAS BAJA, PRIMERA Y ALTILLO DEL EDIFICIO BRISTOL DE CAJAMAR			
SITUACIÓN Plaza San Sebastián, nº 8, ALMERÍA			
DENOMINACIÓN Planta baja distribución			
PROMOTOR FUNDACIÓN CAJAMAR	I.T. -	ACTUACIÓN REMODELACIÓN	OFICINA -
S. UTIL. 513,56 m ²	S. CONST. 648,45 m ²	ESCALA 1/100	EMILIA LÓPEZ ARAGÓN INGENIERO TÉCNICO INDUSTRIAL Nº COL. 1556 DEL C.O.G.I.T.I. DE ALMERÍA
FECHA 06/10/2020	MODIFICADO -	PLANO 3.1	



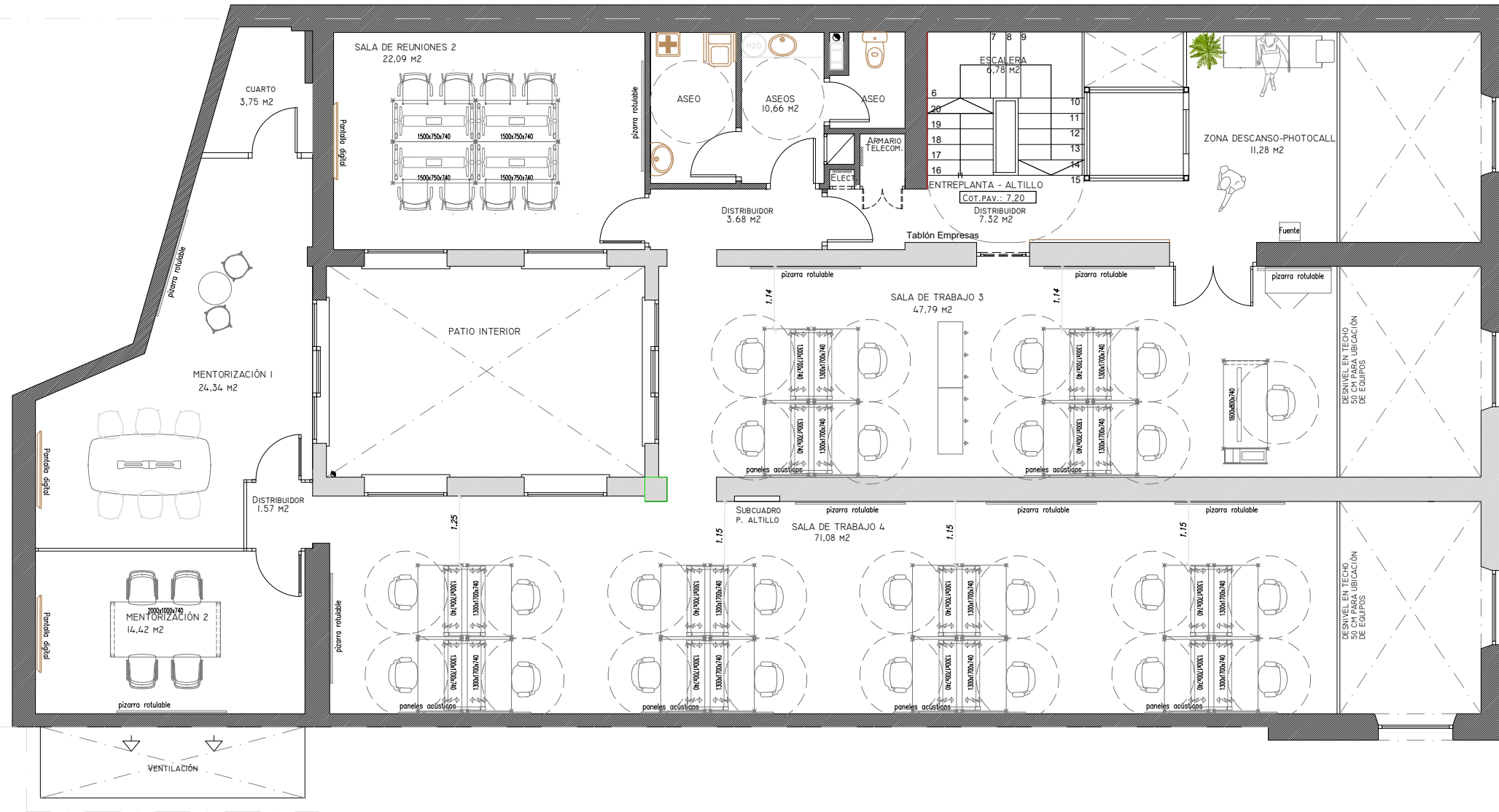
PLANTA PRIMERA



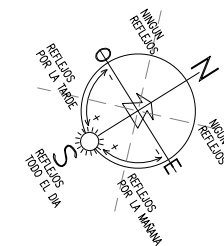
PROYECTO PROYECTO BÁSICO Y DE EJECUCIÓN DE REMODELACIÓN DE LAS PLANTAS BAJA, PRIMERA Y ALTILLO DEL EDIFICIO BRISTOL DE CAJAMAR			
SITUACIÓN Plaza San Sebastián, nº 8, ALMERÍA			
DENOMINACIÓN Planta primera distribución			
PROMOTOR FUNDACIÓN CAJAMAR	I.T. -	ACTUACIÓN REMODELACIÓN	OFICINA -
S. UTIL. 513,56 m²	S. CONST. 648,45 m²	ESCALA 1/100	EMILIA LÓPEZ ARAGÓN INGENIERO TÉCNICO INDUSTRIAL Nº COL. 1556 DEL C.O.G.I.T.I. DE ALMERÍA
FECHA 06/10/2020	MODIFICADO -	PLANO 3.2	

Medianería

Medianería



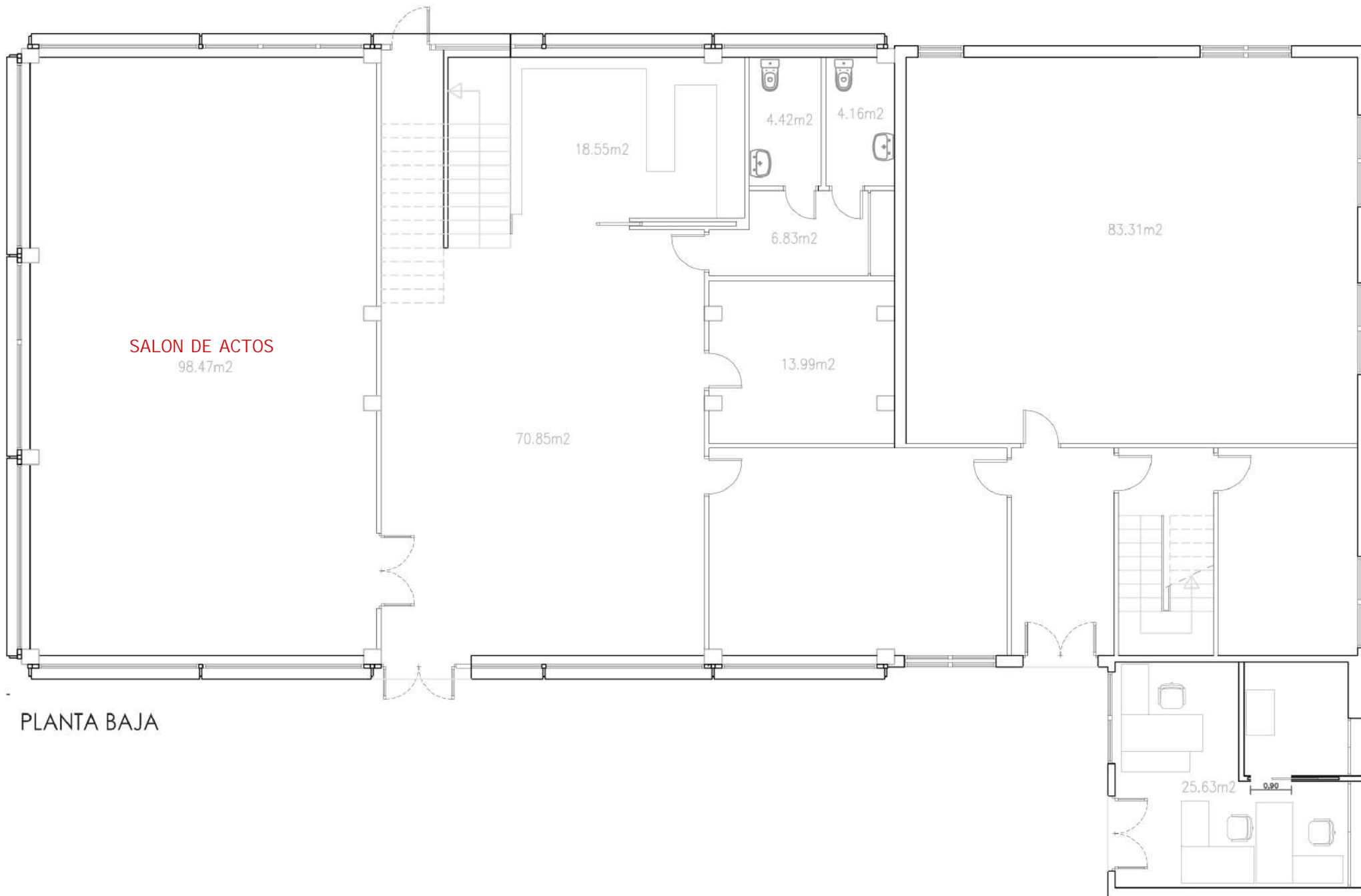
PLANTA ALTILLO



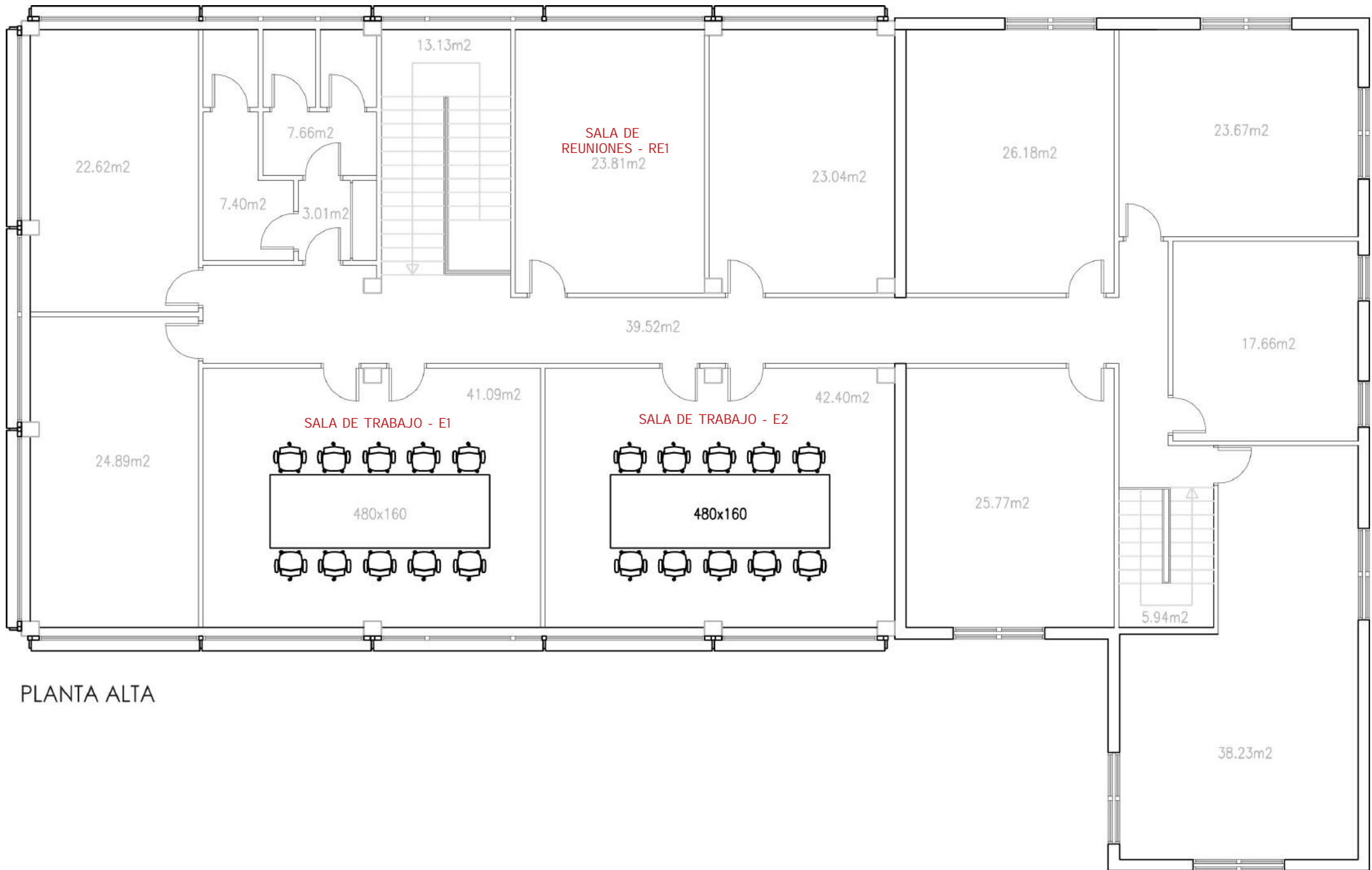
PROYECTO PROYECTO BÁSICO Y DE EJECUCIÓN DE REMODELACIÓN DE LAS PLANTAS BAJA, PRIMERA Y ALTILLO DEL EDIFICIO BRISTOL DE CAJAMAR			
SITUACIÓN Plaza San Sebastián, nº 8, ALMERÍA			
DENOMINACIÓN Planta altillo distribución			
PROMOTOR FUNDACIÓN CAJAMAR	ACTUACIÓN I.T. -	OFICINA REMODELACIÓN -	EMILIA LÓPEZ ARAGÓN INGENIERO TÉCNICO INDUSTRIAL Nº COL. 1556 DEL C.O.G.I.T.I. DE ALMERÍA
S. UTIL 513,56 m ²	S. CONST. 648,45 m ²	ESCALA 1/100	
FECHA 06/10/2020	MODIFICADO -	PLANO 3.3	

ANEXO A – PLANOS

PLANOS ESTACIÓN EXPERIMENTAL CAJAMAR



PLANTA BAJA



PLANTA ALTA